


**CE QU'ON NE  
VOUS DIT PAS EN  
MATIERE**

## **DE TASSEMENT DES GRILLES DE REMUNERATION**

Le **SNT**  , comme à son habitude, tient à vous informer de l'impact qu'ont les mesures de revalorisation du Smic menées par le gouvernement sur les grilles de rémunération des agents publics.

## GENERALITES

Le décret n°2022-994 du 7 juillet 2022 portant majoration de la rémunération des personnels civils et militaires de l'Etat, des personnels des collectivités territoriales et des établissements publics d'hospitalisation est paru.

Ce décret **augmente la valeur du point d'indice** de la fonction publique **de 3,5 % à compter du 1er juillet 2022**. La valeur mensuelle du **point d'indice majoré** est donc de **4.850033€**.

Concernant le relèvement du minimum de traitement, il n'a pas été abrogé par ce décret et donc continue de s'appliquer avec un indice majoré minimum à 352.

**Autrement dit, pour les agents qui depuis le 1er mai 2022 percevaient le traitement afférent à l'indice minimum 352, la revalorisation au 1er juillet 2022 est appliquée sur l'indice 352.**

Sont concernés par le traitement minimum à la suite de l'augmentation du SMIC du 1er mai 2022 :

Pour la catégorie C :

- Les 7 premiers échelons de l'échelle C1 ;

Grille C1 (adj tech, adj adm, ...)

Echelon	Indice Brut	Indice majoré	Durée	Salaire brut
11	432	382		1 852,70 €
10	419	372	4 ans	1 804,20 €
9	401	363	3 ans	1 760,55 €
8	387	354	3 ans	1 716,90 €
7	382	352	3 ans	1 707,20 €
6	382	352	1 an	1 707,20 €
5	382	352	1 an	1 707,20 €
4	382	352	1 an	1 707,20 €
3	382	352	1 an	1 707,20 €
2	382	352	1 an	1 707,20 €
1	382	352	1 an	1 707,20 €

- Les 3 premiers échelons de l'échelle C2 ;

Grille C2 (adj tech, adj adm, ... principal de 2e classe )

Echelon	Indice Brut	Indice majoré	Durée	Salaire brut
12	486	420		2 037,00 €
11	473	412	4 ans	1 998,20 €
10	461	404	3 ans	1 959,40 €
9	446	392	3 ans	1 901,20 €
8	430	380	2 ans	1 843,00 €
7	416	370	2 ans	1 794,50 €
6	404	365	1 an	1 770,25 €
5	396	360	1 an	1 746,00 €
4	387	354	1 an	1 716,90 €
3	382	352	1 an	1 707,20 €
2	382	352	1 an	1 707,20 €
1	382	352	1 an	1 707,20 €

- Les 3 premiers échelons du grade d'agent de maîtrise ;

Agent de maîtrise

Echelon	Indice Brut	Indice majoré	Durée	Salaire brut
13	562	476		2 308,60 €
12	525	450	3 ans	2 182,50 €
11	499	430	3 ans	2 085,50 €
10	479	416	3 ans	2 017,60 €
9	465	407	2 ans	1 973,95 €
8	449	394	2 ans	1 910,90 €
7	437	385	2 ans	1 867,25 €
6	415	369	2 ans	1 789,65 €
5	397	361	2 ans	1 750,85 €
4	388	355	2 ans	1 721,75 €
3	382	352	1 an	1 707,20 €
2	382	352	1 an	1 707,20 €
1	382	352	1 an	1 707,20 €

Pour la catégorie B :

- Les 2 premiers échelons du premier grade du B (rédacteur, technicien...);
- Les 2 premiers échelons du grade d'auxiliaire de puériculture de CI normale ;
- Les 2 premiers échelons du grade d'aide-soignant de CI normale ;
- Les 2 premiers échelons du grade de moniteur-éducateur et intervenant familial

Sachant qu'à compter du 1er septembre 2022 les décrets n°2022-1200 et 2022-1201 du 31 août 2022 s'appliqueront comme suit:

- Pour le grade B1

Grille B1

Echelon	Indice Brut	Indice majoré	Durée	Salaire brut
13	597	503		2 439,55 €
12	563	477	4 ans	2 313,45 €
11	538	457	3 ans	2 216,45 €
10	513	441	3 ans	2 138,85 €
9	500	431	3 ans	2 090,35 €
8	478	415	3 ans	2 012,75 €
7	452	396	2 ans	1 920,60 €
6	431	381	2 ans	1 847,85 €
5	415	369	2 ans	1 789,65 €
4		363	1 an	1 760,55 €
3		361	1 an	1 750,85 €
2		359	1 an	1 741,15 €
1		356	1 an	1 726,60 €

- Réduction à 1 an de la durée des 4 premiers échelons et des gains en points d'indices (respectivement +4, +7, +6 et +2 points) ;
- La réduction de la durée totale du grade à 26 contre 30 ans jusqu'à présent.

- Pour le grade B2

Grille B2

Echelon	Indice Brut	Indice majoré	Durée	Salaire brut
12	638	534		2 589,90 €
11	599	504	4 ans	2 444,40 €
10	567	480	3 ans	2 328,00 €
9	542	461	3 ans	2 235,85 €
8	528	452	3 ans	2 192,20 €
7	506	436	3 ans	2 114,60 €
6	480	416	2 ans	2 017,60 €
5	458	401	2 ans	1 944,85 €
4	444	390	2 ans	1 891,50 €
3	429	379	2 ans	1 838,15 €
2	415	369	1 an	1 789,65 €
1		363	1 an	1 760,55 €

- Suppression du 1er échelon
- Réduction à 1 an des 1er et 2èmes échelons
- Revalorisation de 1 point du 2ème échelon
- La réduction de la durée totale du grade à 26 ans contre 30 ans jusqu'à présent.

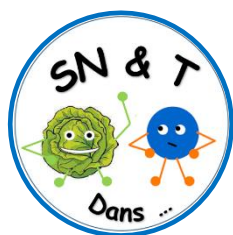
Dans le dernier SNT\_INFO d'août nous avons analysé l'impact de 2.1% de revalorisation du Smic au 1<sup>er</sup> août 2022.

[SNT\\_INFO info août 2022.pdf](#)

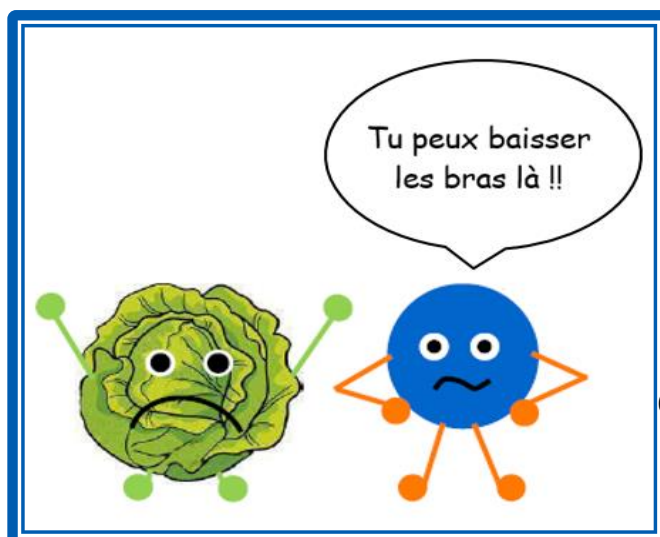
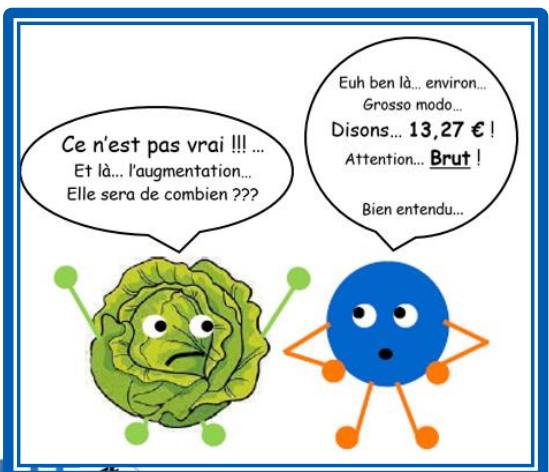
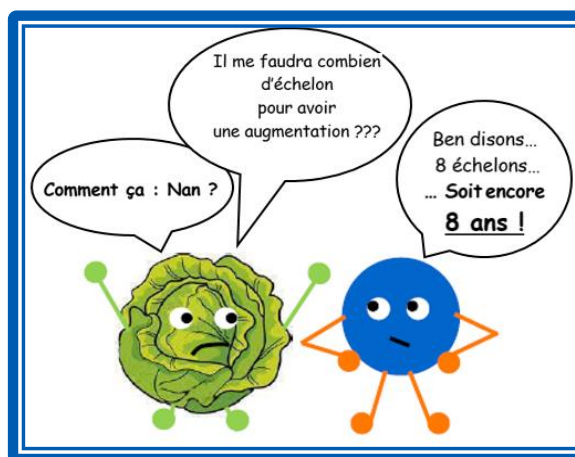
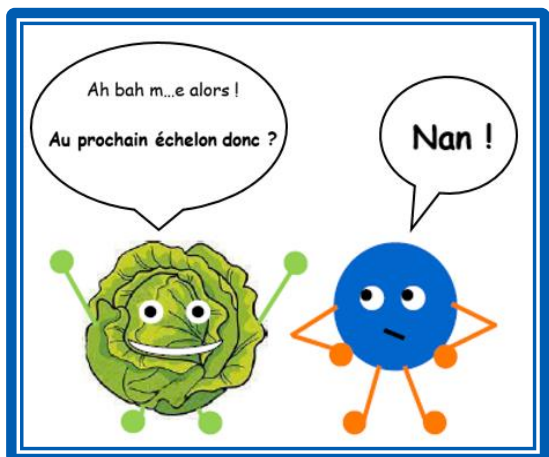
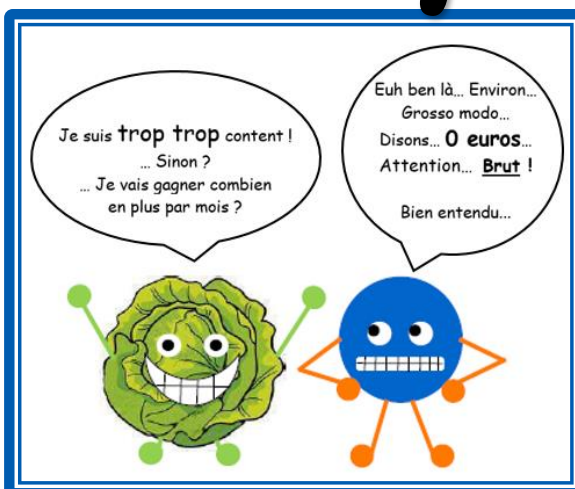
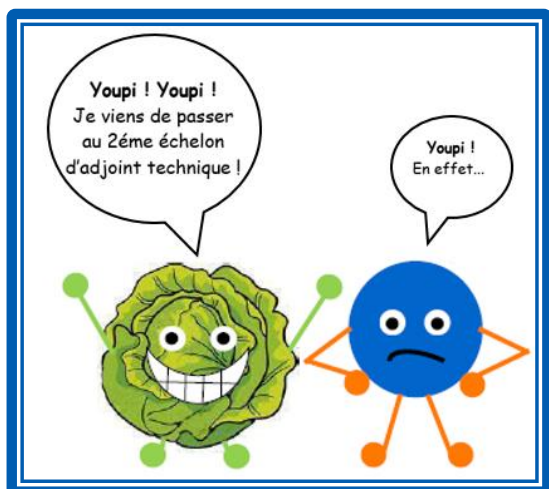
Si notre analyse d'une prochaine revalorisation du salaire minimum à hauteur d'environ 2% d'ici décembre se révèle exacte :

Pour la catégorie C seront revalorisés à l'Indice Majoré (IM) 354 :

- Les 8 premiers échelons de l'échelle C1 ;
- Les 4 premiers échelons de l'échelle C2 ;
- Les 3 premiers échelons d'agent de maîtrise.



# L'avancement d'échelon des catégories C1



Le **SNT**  ne peut se satisfaire de cette situation.

Par le biais de nos représentants à la fédération des services publics CFE-CGC siégeant au Conseil commun de la fonction publique, nous allons intensifier nos revendications pour une refonte intégrale des grilles indiciaires et la suppression de la grille C1 actuelle.

Pour que notre action perdure et ...



*Parce que vos priorités sont nos priorités !*

**Le 8 décembre 2022**

**VOTEZ**

**SYNDICAT NATIONAL  
DES TERRITORIAUX**

**SNT**



**LE SYNDICAT QUI  
COMMUNIQUE**

**Dialoguons tous  
ensemble pour  
trouver des solutions  
qui nous rassemble**

